



# Wijkbericht

november 2020

## Herinrichting Hefbrugpark

Een aantal jaar geleden hebben omwonenden van het Hefbrugpark het initiatief genomen om het park anders in te richten, met meer ruimte voor groen en spelen. Hiervoor is door de omwonenden, samen met een hovenier en de gemeente Utrecht, een ontwerp gemaakt. Helaas heeft de stap naar uitvoering van dit initiatief erg lang geduurd. Dit komt onder andere doordat de gemeente veel tijd nodig had voor de voorbereiding en de benodigde interne afstemming daarbij. Nu zijn de voorbereidingen echter afgerond en gaat de uitvoering van start.

### Wat gaan we doen?

In het hele park worden diverse werkzaamheden uitgevoerd. Zo worden de speeltoestellen vervangen door nieuwe speeltoestellen, komen er fietsenrekken, gaat de jeu-de-boules-baan weg en komt in plaats daarvan een ruig stuk groen met een wilgentunnel- en iglo. Ook worden de bruggetjes naar het eilandje vervangen en komt er een vissteiger aan het eilandje. Daarnaast wordt groot onderhoud gepleegd aan onder andere de paden door het park, de hekwerken, de ligweide, het hondentoilet en de bomen. Er komen drie nieuwe bomen, waaronder twee kersenbomen.

### Bodemkwaliteit

De afgelopen maanden is bodemonderzoek uitgevoerd in het Hefbrugpark. Dit hebben we gedaan om de bodemkwaliteit van het park vast te stellen en te zorgen dat de aannemer de juiste maatregelen kan treffen om veilig te werken in de bodem tijdens de werkzaamheden. Uit het bodemonderzoek blijkt dat er plaatselijk sterke verontreinigingen aanwezig zijn in de bodem. Daarom zal er een milieukundig begeleider aanwezig zijn tijdens bepaalde werkzaamheden en kunnen er borden staan in het park met 'sanering'. Voor omwonenden en bezoekers zijn er geen risico's tijdens de werkzaamheden en ook niet voor het (toekomstig) gebruik van het park.

### Wat is de planning?

De werkzaamheden starten 23 november en zullen voor de kerst grotendeels afgerond zijn. Uitzondering hierop vormen de seizoensgebonden werkzaamheden zoals het opknappen- en inzaaien

van de ligweide en bepaalde beplanting. Dit wordt uitgevoerd rondom het voorjaar volgend jaar. Ook is de planning voor de bruggetjes en de vissteiger momenteel nog niet duidelijk.

### Wat merkt u hiervan?

De aannemer is dagelijks tussen 7.00 - 17.00 uur aan het werk in het park. Dit kan beperkt geluidsoverlast opleveren. De straten rondom het park blijven bereikbaar. Het park wordt gedeeltelijk afgezet op de plekken waar de aannemer op dat moment bezig is.

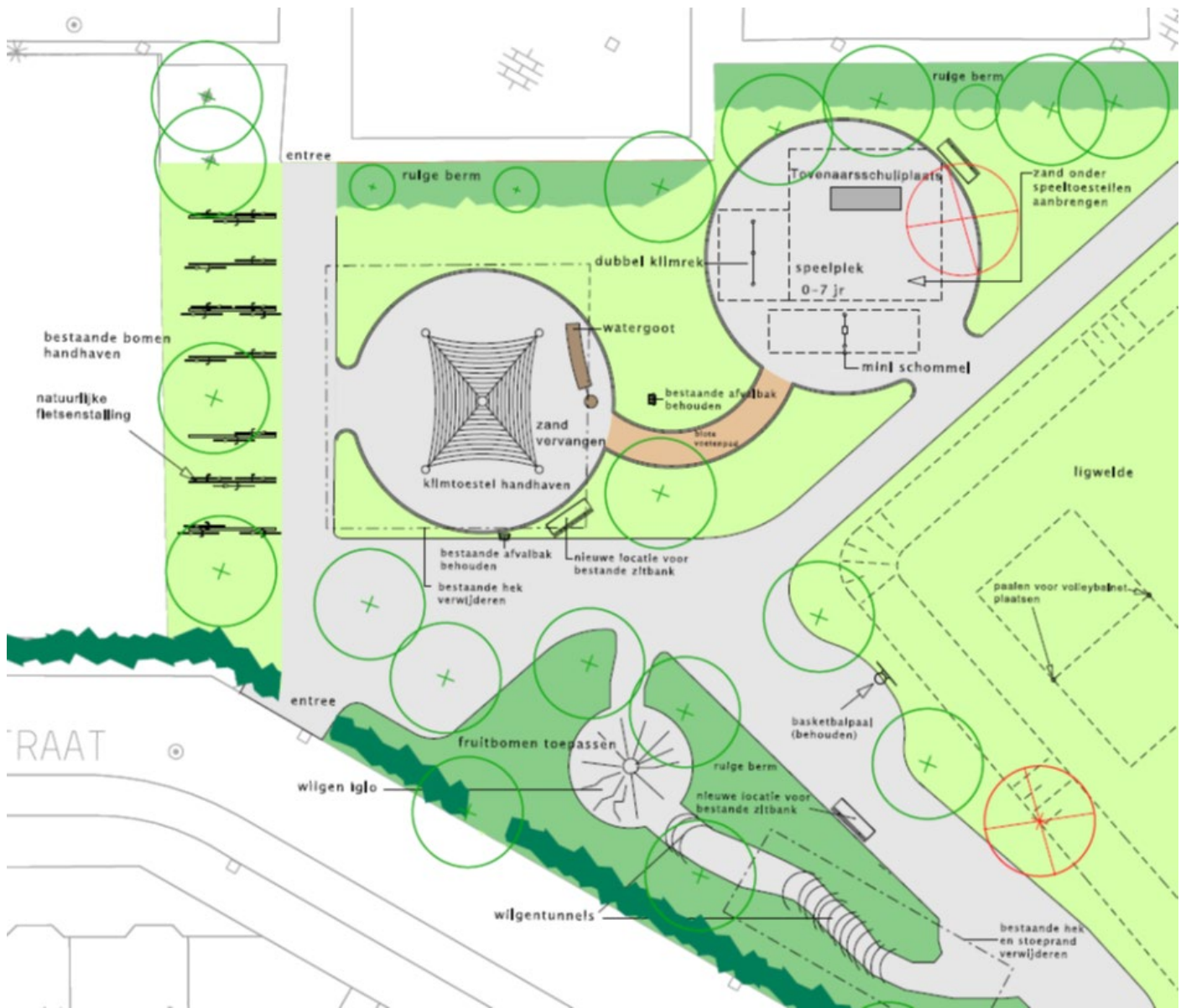
### Ringpark Dichterswijk

Het Hefbrugpark is onderdeel van Ringpark Dichterswijk. Dat is een groene route van ongeveer 3 kilometer door Dichterswijk. Het Ringpark Dichterswijk is ook een buurtinitiatief. U kunt meer informatie vinden over het Ringpark op de website: [www.ringparkdichterswijk.nl](http://www.ringparkdichterswijk.nl)

### Meer informatie?

Voor meer informatie, bijvoorbeeld over het volledige ontwerp, kunt u contact opnemen met projectleider Mette Draisma via e-mail [mette.draisma@utrecht.nl](mailto:mette.draisma@utrecht.nl) of telefoonnummer 030 – 286 36 60.

Voor andere vragen over uw wijk kunt u rechtstreeks terecht bij wijkbureau Zuidwest, Al Masoedilaan 188 (boven de bibliotheek), via e-mail [zuidwest@utrecht.nl](mailto:zuidwest@utrecht.nl) of via telefoonnummer 14 030.



Uitsnede ontwerp Hefbrugpark