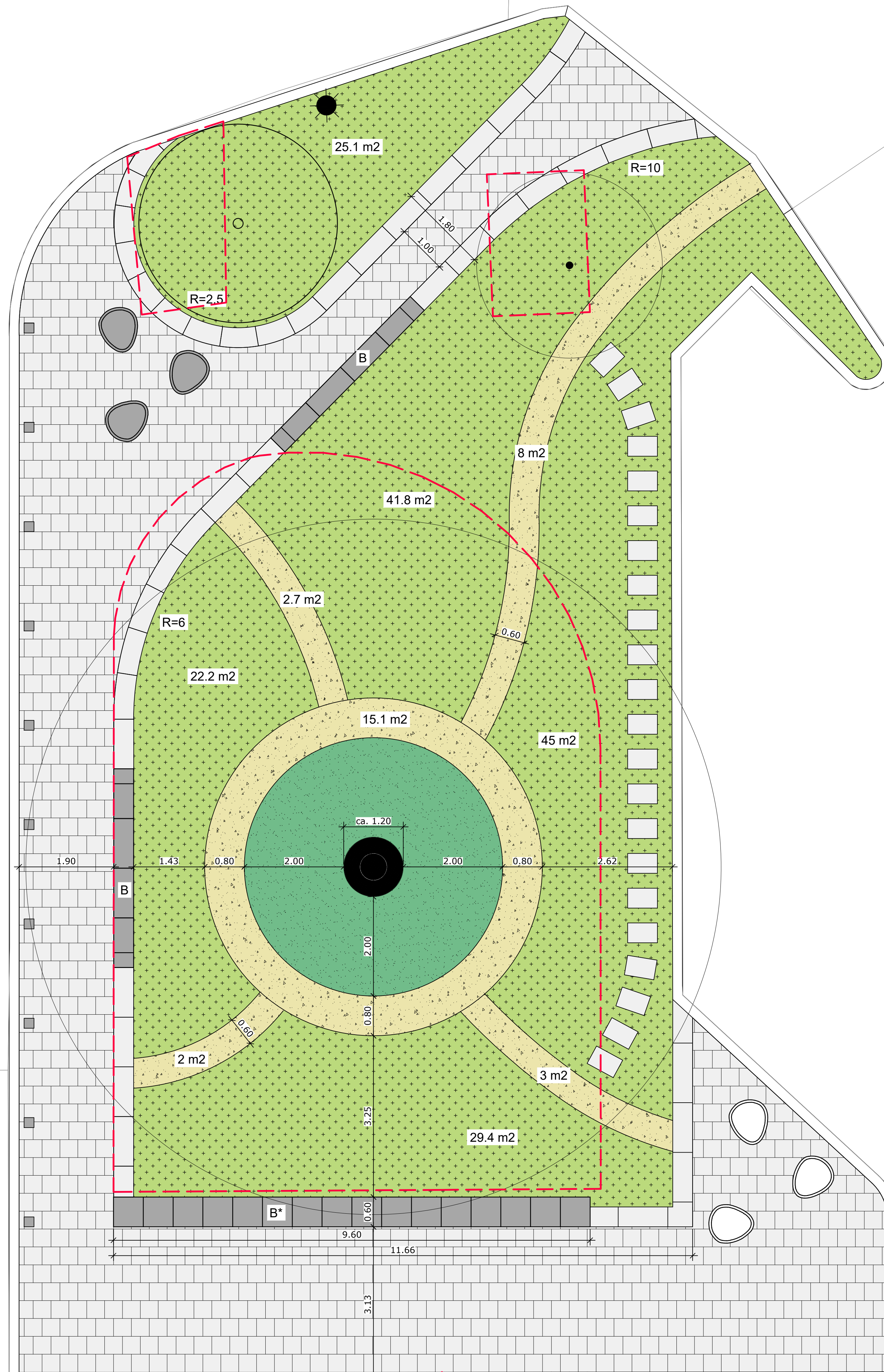


Brederoplein

Brederoplein



legenda

VERHARDING

- trottoirtegels 30x30
- staptegels 60x40, Struyk Verwo
- houtsnippers
- kantopsluiting staal ca. 100 m¹
- trottoirband 40x20, Struyk Verwo op gelijke hoogte trottoir
- trottoirbochtband 40x20, Struyk Verwo R= radius
- zitelement bloembakband 40x50 met eindtukken, Struyk Verwo
- zitelement beton bestaand
- zitelement beton Supercell S, Tjinco
- zitelement hergebruikte betontegels met afdektegel, zie detail.
- bestaande lichtmast
- houten afzetpalen

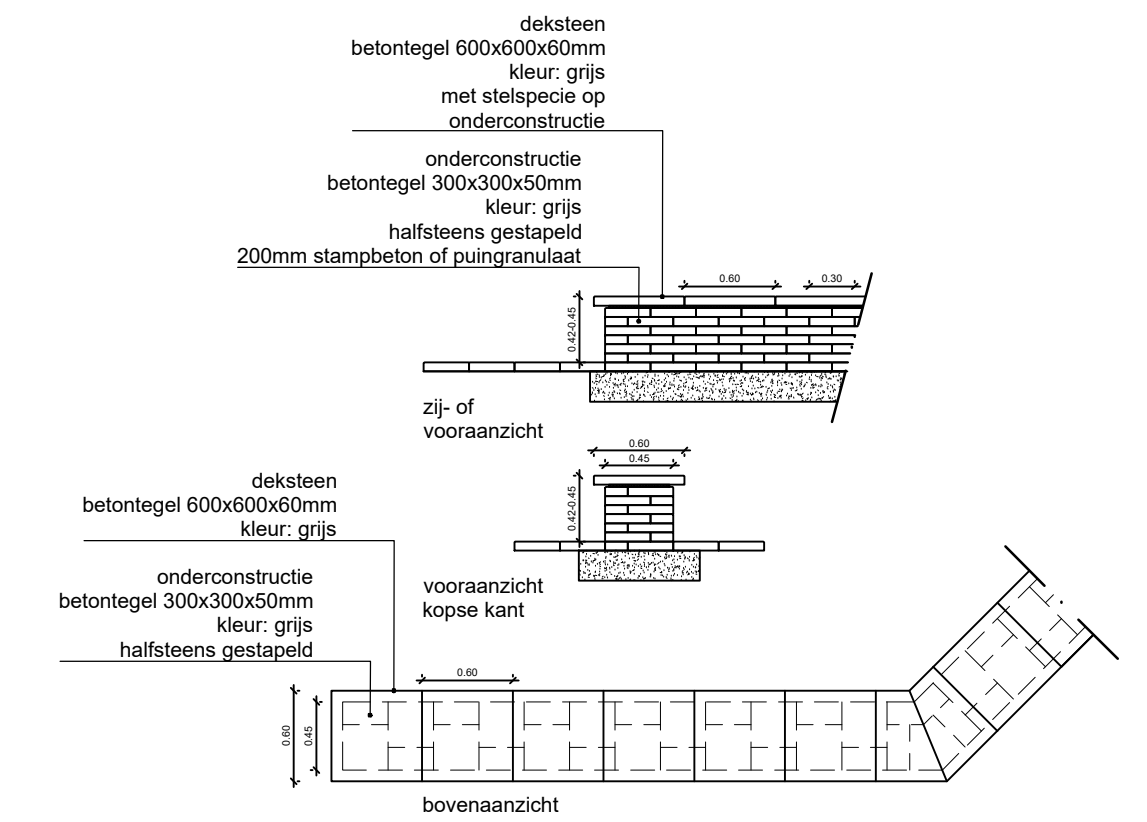
GROEN

- bestaande bomen
- nieuwe fruitboom
- te behouden gras onder boom
- beplanting / moestuin

ALGEMEEN

- 1.00 meetlijnen
- 100 m² oppervlakten
- oude verhardingsgrens

detail bank



deltavormgroep bv
 landschapsarchitectuur
 stedebouw
 civiele techniek

mulliebaan 77a, 3581 sz utrecht
 t +31 (0)30 26 11 834
 e bureau@deltavormgroep.nl
 i www.deltavormgroep.nl

deltavormgroep

project
Brederoplein, Utrecht

opdrachtgever

onderwerp
**Inrichtingsvoorstel
 Brederoplein**

tekeningnummer
 600 VO 101

schaal
 1:50

getekend
 JJ

datum
 18-04-2024

gewijzigd

formaat
 A1