



## RingPark Dichterswijk

### Extra bomen langs het Merwedekanaal

Beste RingParkers, Buurtbewoners van het Merwedekanaal,

Met een beetje geluk zullen in het voorjaar 16 nieuwe bomen worden geplaatst langs het Merwedekanaal. Ze maken deel uit van de RingParkroute, tussen de speelplaats Heycopstraat en het Rolderdiephof aan de Veilinghaven.

Het is een enorme upgrade voor dit deel van het RingPark door nieuwe en jonge bomen aan te planten, zodat er bomen van verschillende groottes én leeftijden gemixt door elkaar staan.

De 16 bomen zijn van verschillende soorten: er komen bomen met mooie namen als Fladderiep, Hollandse linde en Zwarte els. Op de bijgaande luchtfoto zijn de bomen geprojecteerd met de namen erbij.



Vooraf is goed gekeken naar de beste plaats voor de bomen. Onder de grond moet rekening worden gehouden met kabels en leidingen en hoe de wortels per soort groeien. Boven de grond is goed gekeken naar zichtlijnen vanuit de woningen: die zijn zo veel mogelijk vrijgehouden. Op de foto zijn de zichtlijnen aangegeven.

De bomen zijn afkomstig van het Bomenbal op het Jaarbeursplein. Een half jaar lang is het Jaarbeursplein opgesierd met veel bomen in grote bakken. De bomen zijn geschonken door de [Green Business Club Utrecht Centraal](#) (GBCU), een netwerkorganisatie van bedrijven die gevestigd zijn in het stationsgebied of daarmee verbonden zijn.

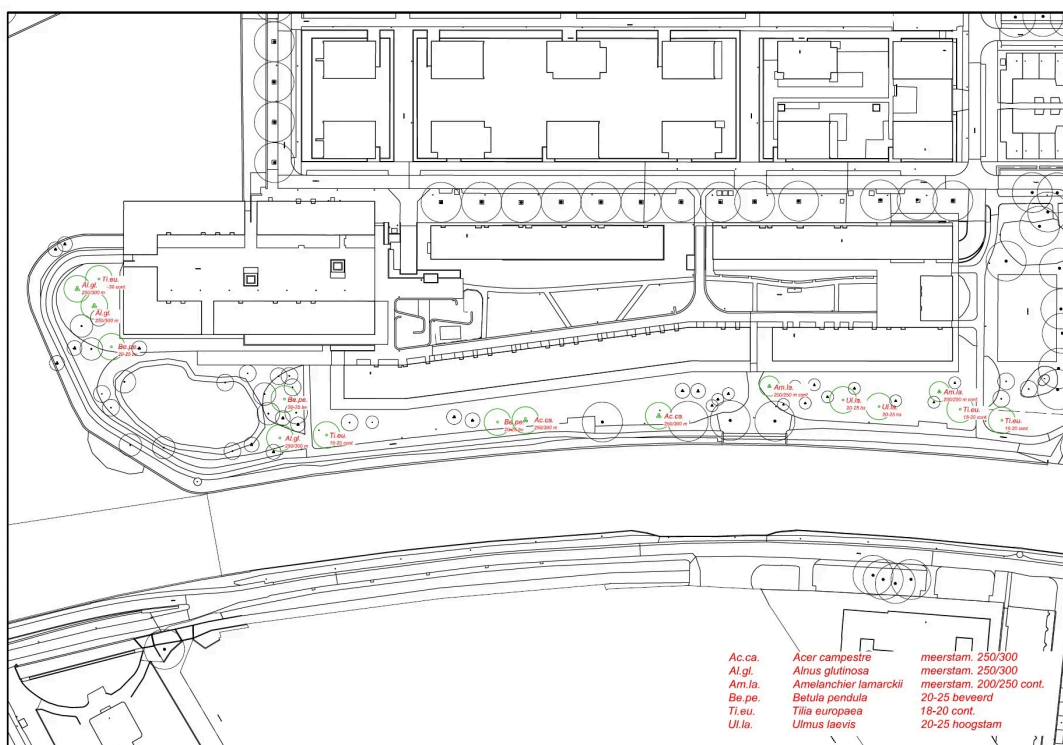
Eind september zijn ze daar weggehaald en over verschillende locaties verdeeld. Zo zullen ook aan de overkant van het Merwedekanaal, bij De Nieuwe Defensie, een aantal bomen van het Jaarsbeursplein geplaatst worden.

De gemeente Utrecht streeft naar vergroening van de stad en heeft dan ook van harte meegewerkt aan het vinden van geschikte plekken voor de bomen. Vanuit het RingPark is het toevoegen van allerlei soorten groen aan de wijk een belangrijke doelstelling, dus wij zijn heel blij met deze

nieuwkomers. Voor omwonenden en bezoekers betekent het een verfraaiing en meer schaduw op warme dagen.

Uit onderzoek is gebleken dat de ondergrond niet goed genoeg is (te veel zand) en deze zal eerst verbeterd moeten worden. Hier voor wordt binnen de gemeente nog gezocht naar een oplossing en financiering. Het streven is dit snel rond te hebben zodat het werk in het voorjaar kan starten.

Heeft u hier vragen over, neem dat gerust contact op met [info@ringparkdichterswijk.nl](mailto:info@ringparkdichterswijk.nl)



Deze nieuwsbrief wordt alleen verstuurd naar die personen die zich voor de Nieuwsbrief RingPark hebben aangemeld met als gebiedsvoorkeur 'Merwedekanaal'. Stuur deze mail gerust door. Via de onderstaande knop kunnen nieuwe bewoners zich aanmelden of kan je je eigen voorkeur wijzigen.

[Aanmelden Nieuwsbrief of wijzigen voorkeur deelgebieden](#)

**Stichting vrienden van het  
Ringpark Dichterswijk**

[info@ringparkdichterswijk.nl](mailto:info@ringparkdichterswijk.nl)



Je ontvangt deze e-mail omdat je je hebt aangemeld op onze website of via een van de bijeenkomsten.

[Afmelden](#)

